

Stricktux-Addon: Plussy

Auf dem Bauch des Stricktux kann der Plussy, das Zeichen der FSFE-Fellowship, aufgebracht werden.

Material:

- Wolle in weiß und grün



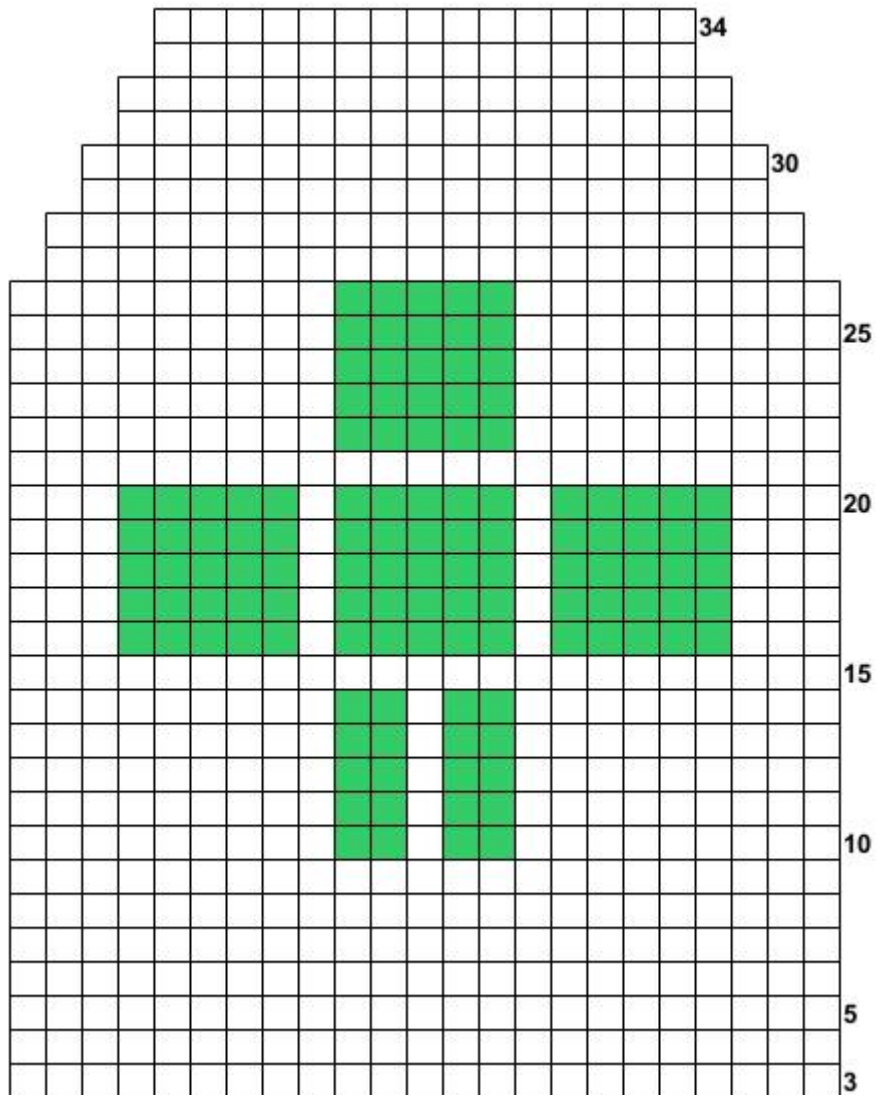
Plussy

weißundgrün

Das Muster kann entweder direkt eingestrickt oder nachträglich im Maschenstich aufgestickt werden.

Eine Anleitung für den Maschenstich gibt es z.B. unter <http://www.handarbeitszirkel.de/Maschenstich.html>

Das aufgezeichnete Muster beginnt in Reihe 3 des Bauches.



Dir gefällt diese Anleitung?

Diese Anleitung steht -ebenso wie auch alle anderen Anleitungen auf Stricktux.de- kostenfrei zur Verfügung.

Die CC-Lizenz erlaubt Dir, diese Anleitung weiterzugeben und auch zu verändern, aber nicht, sie zu verkaufen. Die einzige Bedingung ist: Wenn Du die geänderte Anleitung wieder veröffentlichst, musst Du meinen Namen als Urheber der ursprünglichen Anleitung nennen und Deine Anleitung unter der gleichen Lizenz veröffentlichen wie ich, nämlich CC:BY-NC-SA.

Besonders freue ich mich über Fotos von nachgestrickten Sachen von Stricktux.de. Schicke doch bitte Deine Fotos an bilder@stricktux.de.

Erwähne stricktux.de auf deinen Social-Media-Kanälen, in deinem Blog oder wo auch immer dir sonst noch etwas einfällt. Jeder Besuch auf der Seite zeigt mir, dass ich das nicht nur für mich selbst mache!

Birgit Hücking

